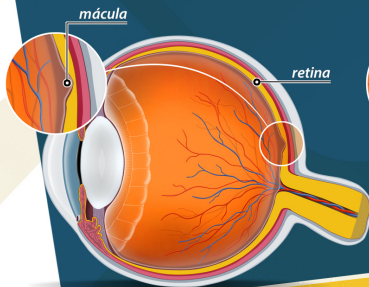


## EDEMA MACULAR DIABÉTICO (EMD)

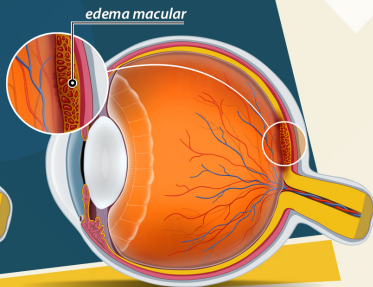
É uma decorrência da retinopatia diabética.

O alto teor de açúcar no sangue faz com que os vasos sanguíneos do olho vazem ou se rompam. O fluido que vaza se acumula na mácula (a parte central da retina) e a deixam inchada.

### Anatomia normal



### Edema macular diabético



## QUAIS OS FATORES DE RISCO?



diabetes tipo 1 e 2



hiperglicemia  
(aumento de açúcar no sangue)



hipertensão



problemas nos  
rins pelo diabetes



colesterol ou  
triglicérides altos



tabagismo



gravidez

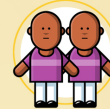


anemia

## QUAIS OS PRINCIPAIS SINTOMAS?



visão  
embaçada



visão dupla



moscas volantes  
(formas aleatórias)  
no campo de visão



perda de nitidez  
nas cores



### ALERTA:

Não há sintomas nos estágios iniciais. A doença só é detectada com exames específicos como o fundo do olho.

## COMO A PESSOA ENXERGA?

### Visão normal



### Edema macular diabético

## COMO É O TRATAMENTO?



laser



medicamentos  
(antiangiogênicos ou  
corticosteróides)